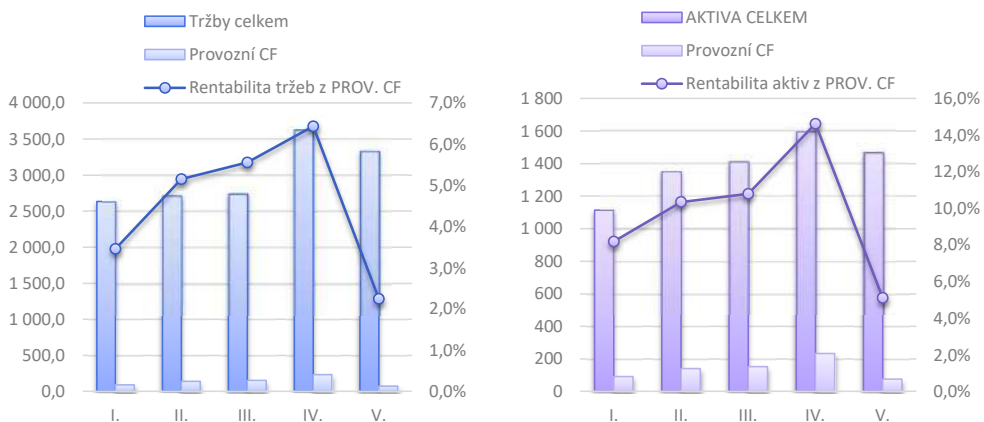


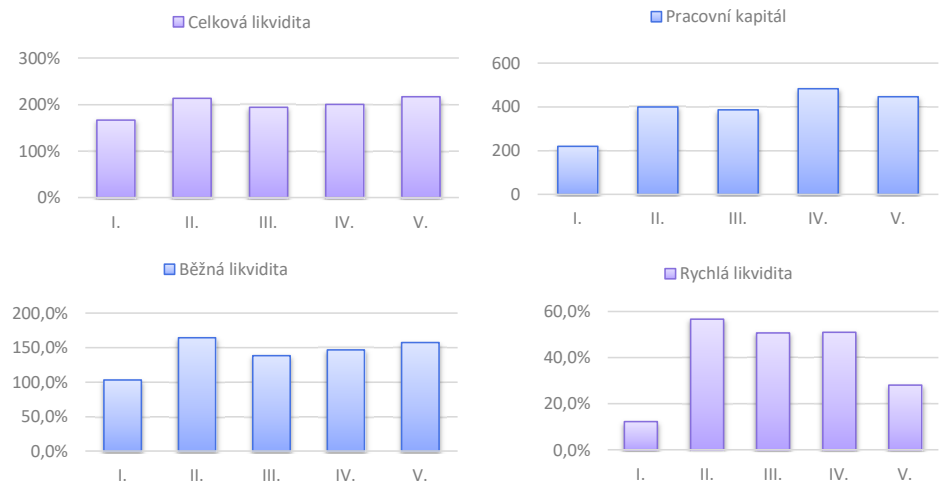
## I. RENTABILITA

	I.	II.	III.	IV.	V.
Rentabilita tržeb z PROV. CF	3,5%	5,2%	5,6%	6,4%	2,2%
Tržby celkem	2 634,3	2 708,8	2 736,1	3 616,5	3 330,0
Provozní CF	91,2	139,6	152,0	232,6	74,7
Rentabilita aktiv z PROV. CF	8,2%	10,3%	10,8%	14,6%	5,1%
AKTIVA CELKEM	1 112,9	1 348,9	1 408,2	1 592,0	1 462,9
Provozní CF	91,2	139,6	152,0	232,6	74,7



## II. LIKVIDITA

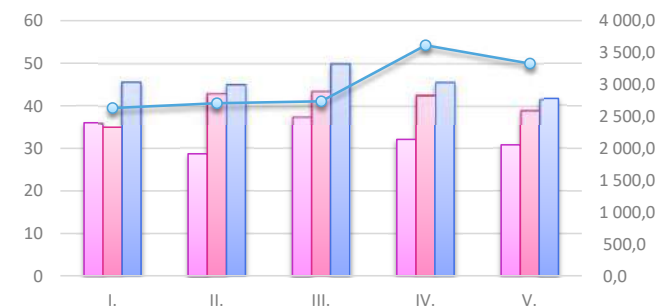
	I.	II.	III.	IV.	V.
Celková likvidita	166,9%	213,4%	194,0%	200,4%	216,8%
Pracovní kapitál	220,2	399,3	385,9	483,5	447,0
Běžná likvidita	102,9%	164,3%	138,4%	146,8%	157,2%
Rychlá likvidita	12,2%	56,6%	50,8%	51,0%	28,1%



## III. AKTIVITA (A)

	I.	II.	III.	IV.	V.
Doba obratu zásob (dny)	36	29	38	32	31
Doba inkasa pohled. (dny)	35	43	44	43	39
Doba splat. závazků (dny)	46	45	50	46	42
Tržby celkem	2 634,3	2 708,8	2 736,1	3 616,5	3 330,0

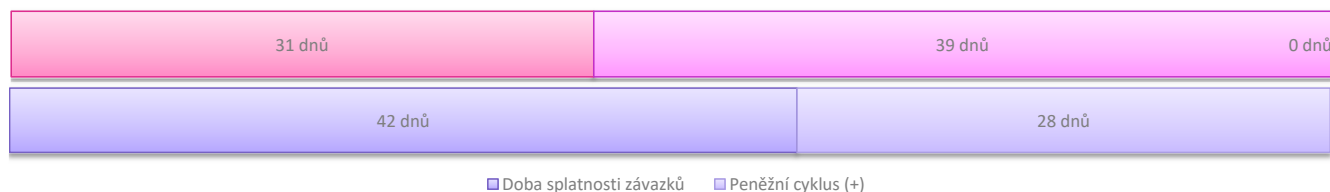
■ Doba obratu zásob (dny)  
■ Doba inkasa pohled. (dny)  
■ Doba splat. závazků (dny)  
● Tržby celkem



OBDOBÍ: 31.12.2025

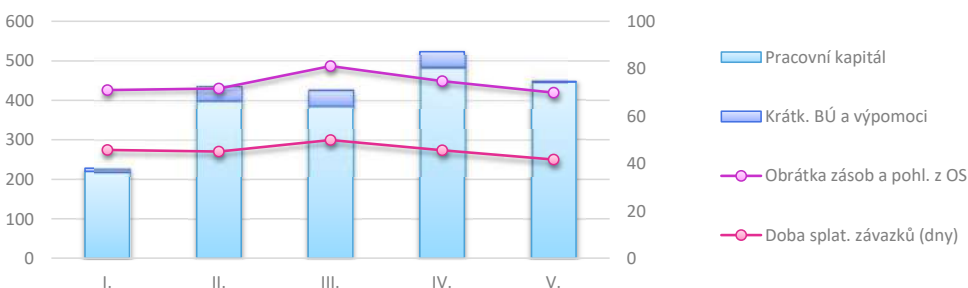
## Obratový cyklus peněz (základní)

Doba obratu zásob	31
+ Doba inkasa pohledávek	39
= Provozní cyklus	70
- Doba splatnosti závazků	42
= Peněžní cyklus	28



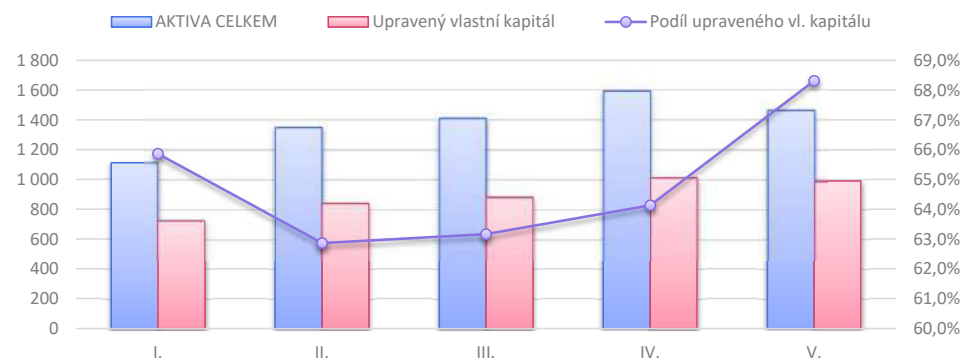
## IV. AKTIVITA (B)

	I.	II.	III.	IV.	V.
Krátk. BÚ a výpomoci	7,7	36,7	40,0	40,0	1,2
Pracovní kapitál	220,2	399,3	385,9	483,5	447,0
Doba splat. závazků (dny)	45,7	45,1	49,9	45,7	41,7
Obrátka zásob a pohl. z OS	71,0	71,6	81,1	74,7	70,0



## V. ZADLUŽENOST

	I.	II.	III.	IV.	V.
Podíl upraveného vl. kapitálu	65,9%	62,9%	63,2%	64,1%	68,3%
Upravený vlastní kapitál	728,7	844,0	884,1	1 012,7	990,6
AKTIVA CELKEM	1 112,9	1 348,9	1 408,2	1 592,0	1 462,9



	I.	II.	III.	IV.	V.
Podíl finanční zadluženosti / AKTIVA	0,7%	8,7%	5,8%	2,6%	0,1%
BÚ a dluhopisy	7,7	117,9	81,2	41,2	1,2
AKTIVA CELKEM	1 112,9	1 348,9	1 408,2	1 592,0	1 462,9



## SRUKTURA FINANCOVÁNÍ

	I.	II.	III.	IV.	V.
Vlastní kapitál	735,1	850,5	892,6	1 025,6	1 003,3
Rezervy	22,7	31,1	26,5	49,7	35,5
Dl. závazky (bez BÚ)	24,1	33,6	36,8	33,9	41,1
Kr. závazky (bez BÚ a výp.)	321,3	315,6	370,7	441,5	381,4
BÚ a dluhopisy	7,7	117,9	81,2	41,2	1,2
Časové rozlišení pasiv	0,5	0,1	0,4	0,1	0,1

